

MANUALE DI AGGIORNAMENTO DEL FIRMWARE

Modelli compatibili: SRP-GT · SRP-GTI · SRP-F1 · SRP-HB

Importante


Il firmware viene solitamente aggiornato **automaticamente** quando si esegue la nuova versione del software. Questa procedura manuale **è necessaria solo** nei seguenti casi:

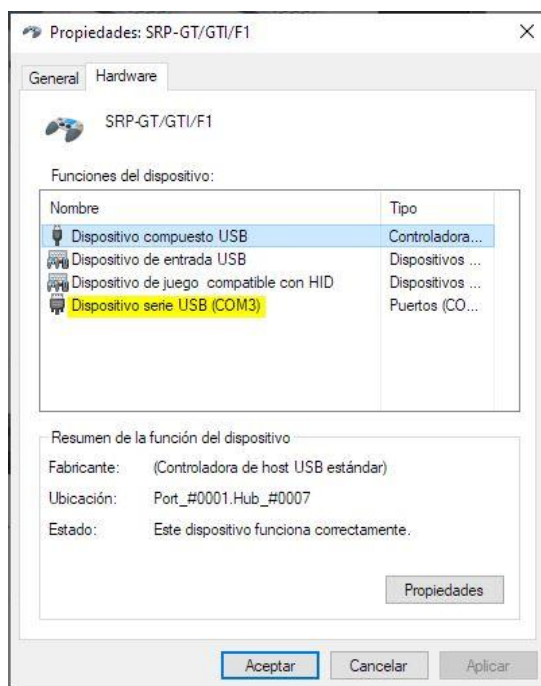
- Se si utilizza una versione molto vecchia del software (V1 o V2).
- Se a causa di un problema con Windows, l'aggiornamento automatico non funziona.

Passaggi per l'aggiornamento manuale

1. Identificare la porta del dispositivo

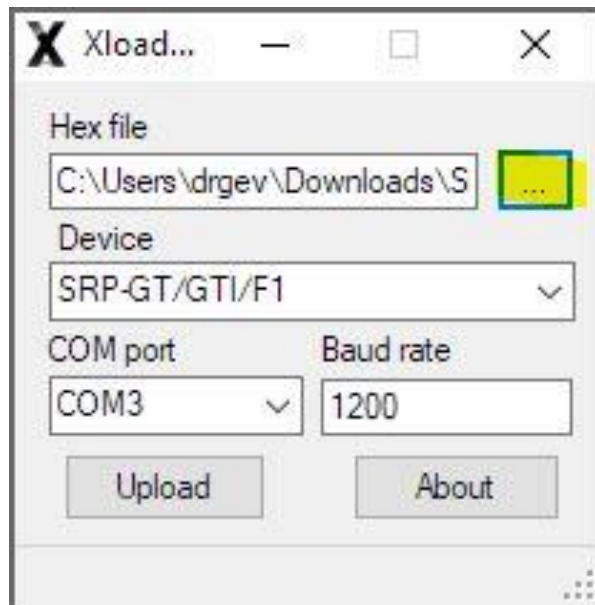
1. Apri il menu: **Pannello di controllo → Dispositivi e stampanti**.
2. Fai clic con il pulsante destro del mouse sul tuo dispositivo (SRP-GT/GTI/F1 o SRP-HB) e vai su **Proprietà**.
3. Controlla quale porta COM stai utilizzando (esempio: **COM3**).

 Il numero di porta può variare a seconda del computer e dell'hardware.

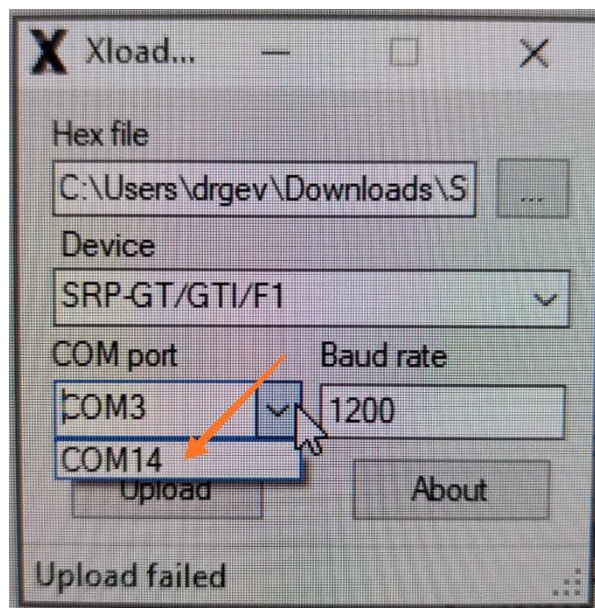


2. Esegui XLoader

1. Apri l' app **XLoader**, che è inclusa nella cartella del firmware.
2. Nel campo **File esadecimale**, selezionare il file del firmware con estensione **.hex** (che si trova nella cartella del firmware).

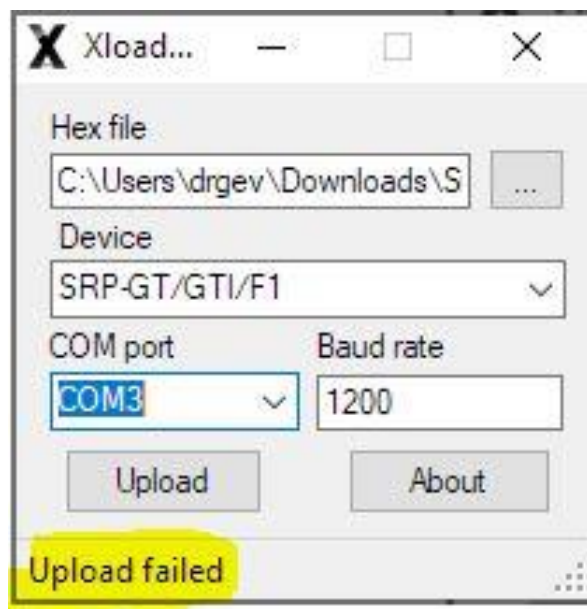


3. Espandi l'elenco delle **porte COM disponibili** sul tuo PC.
 - Se ne hai diversi, scrivi in modo da non confonderli.



3. Carica il firmware

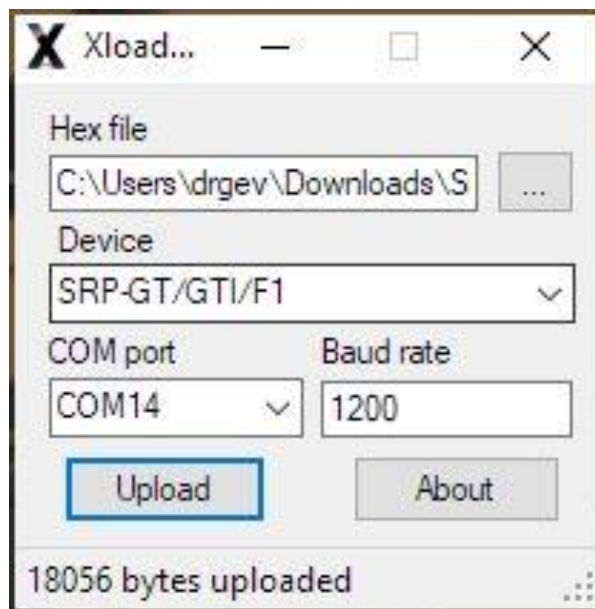
1. Seleziona la porta sui pedali o sul freno di stazionamento e premi **Carica**.
 - A questo punto comparirà il messaggio: "**Upload failed**".



2. A quel punto, hai **4 secondi** per riaprire l'elenco delle porte.
3. Vedrai una **nuova porta** che non era elencata in precedenza.
4. Seleziona la nuova porta e premi **di nuovo Carica**.

4. Conferma

- Se il caricamento ha esito positivo, verrà visualizzato il messaggio: "**..... byte caricati**".
- Il numero di byte può variare a seconda della versione del firmware.



- Chiudi **XLoader**.
- Apri l' app **SRP-MS** o **SRP-HB** e verifica che funzioni correttamente.

Supporto tecnico

Se avete domande, contattateci:

 support@simracing-pro.com